

Chef de file:
Région des Marches

Partenaires:
municipalité d'Ancône, municipalité de Fermo,
municipalité de Macerata, municipalité
de Pesaro, municipalité de Porto Recanati, munici-
palité de Porto San Giorgio, Asp Ambito 9 - Jesi.

Projet cofinancé par l'Union Européenne



Fonds asile migration et intégration (FAMI) 2014-2020

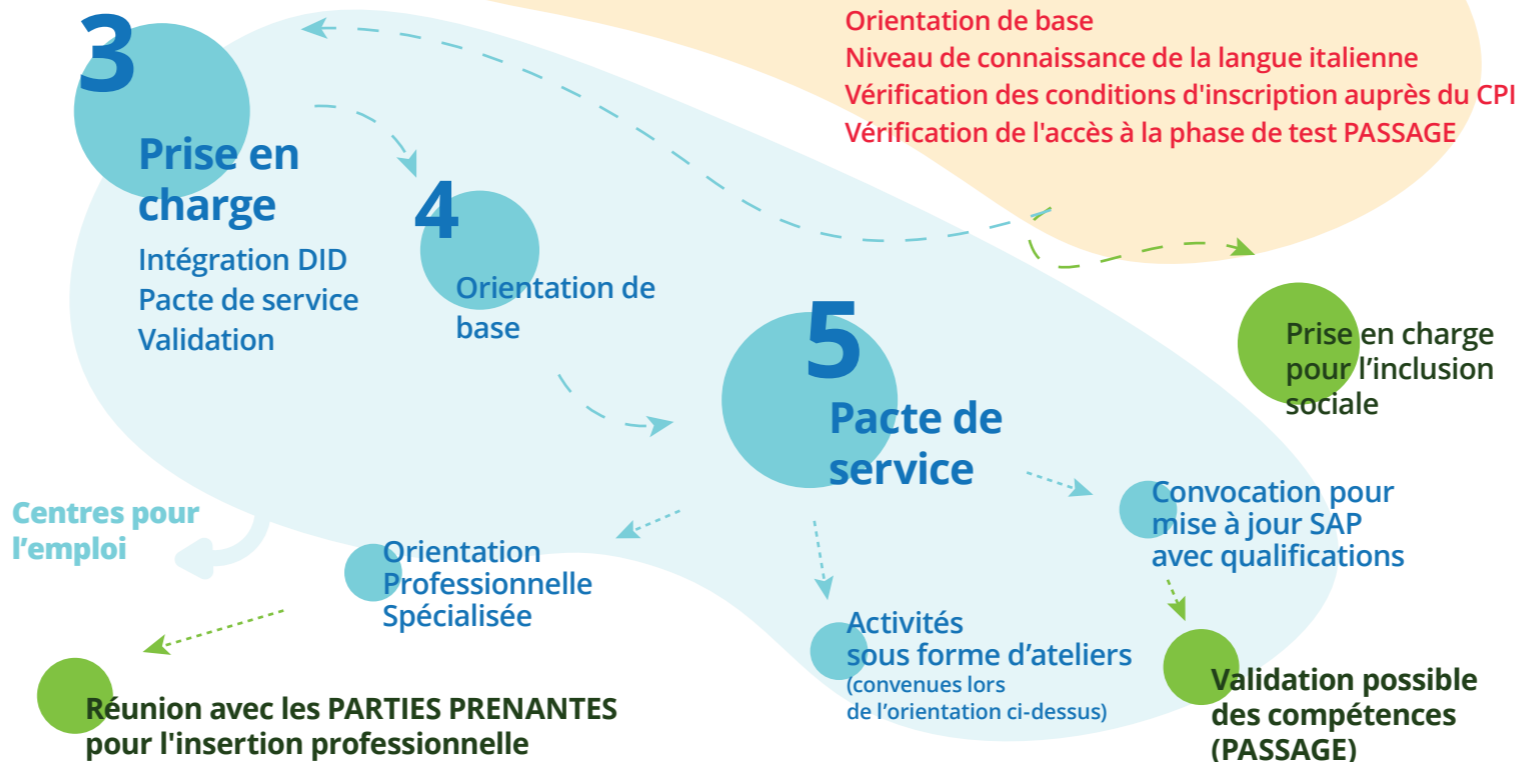
Encadrez le QR et
consultez les centres
d'emploi de la région des
Marches



adresses utiles

www.regione.marche.it/Regione-Utilite/Lavoro-e-Formazione-Professionale/Progetto-Migrant-net
www.regione.marche.it/Entra-in-Regione/Centri-Impiego/Dai-CPI

Flux Procédural Migrant.net



Projet MIGRANT.NET

Fonds asile migration et intégration (FAMI)
2014-2020



Projet cofinancé par l'Union Européenne



Fonds asile migration et intégration (FAMI) 2014-2020



Lutter contre l'exclusion sociale et soutenir l'emploi

La Région des Marches, sensible aux questions sociales et professionnelles, confirme son attention envers les personnes en situation de fragilité et met

en œuvre des politiques de soutien à l'égalité substantielle, comme le dictent les principes constitutionnels de la République italienne, de l'Union européenne et des principes universellement reconnus.

Le projet MIGRANT_NET aborde la question de l'intégration socioprofessionnelle d'un segment vulnérable de la population, exposé à des situations d'exclusion alarmante, à savoir les étrangers résidant légalement dans la région

L'emploi des migrants a considérablement diminué et le taux de chômage des citoyens étrangers est supérieur à la moyenne régionale. Le projet MIGRANT.NET vise donc à lutter contre le chômage, l'exclusion sociale et la pauvreté.

Objectifs



Augmenter le nombre de migrants engagés dans les politiques actives du travail, notamment les plus vulnérables : femmes, jeunes, demandeurs d'asile ou détenteurs d'une protection humanitaire.

Faciliter l'accès aux services en améliorant les réseaux du secteur public et du secteur social privé.

Le schéma opérationnel de MIGRANT.NET promeut un modèle intégré de prise en charge socioprofessionnelle des migrants, relié au système d'information régional pour l'accès et la traçabilité des services aux usagers.

Activités



Des parcours de politiques actives et des ensembles de services sont proposés, tels que : prise en charge des migrants, activités d'orientation collective et individuelle, construction et reconstruction du « curriculum vitae », bilan de compétences, valorisation des expériences professionnelles et non professionnelles, reconnaissance du niveau d'études et/ou de formation, identification et validation des compétences acquises de manière non formelle et informelle et pendant le parcours migratoire, planification d'actions de formation visant à valoriser les compétences déjà acquises et à en offrir de nouvelles par le biais de stages et/ou d'expériences professionnelles.

Les migrants engagés dans la réalisation de parcours individuels d'insertion professionnelle sont accompagnés par le réseau de services, d'associations et d'organismes du secteur social privé.